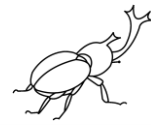


# 夏休みのしあい



令和4年度  
中原小学校 2年

毎日の生活のリズムを考えて、むりのない計かくを立て、楽しい夏休みにしましょう。

## 1 生かつ

- ・はやねはやおきをしましょう。
- ・すすんでおてつだいをしましょう。
- ・外にあそびに行くときは、  
①だれと②どこへ③何時にかえるか  
をうちの人のつたえましょう。



## 2 けんこうとあんぜん

- ・手洗い、マスクでかんせんしょうのよぼうにつとめましょう。
- ・歯のちりょうなどは、夏休みでおこないましょう。
- ・どうろでのあそびやとび出し、じてん車の乗り方には、気をつけましょう。
- ・水のじこには気をつけましょう。(海・川・プール)
- ・知らない人にはついていきません。(いかのおすし)
- ・とおくに行くときは、おとなの人といっしょに出かけましょう。

## 3 学しゅう

- ・べんきょうは、あさのすずしいうちにしましょう。
- ・夏休みこうはんにあわてないように、計かくを立ててみましょう。

### 《かならずする しゅくだい》

- ① 「きわめるなつ」(ドリル1 さつ)
- ② がんばりノート (30ページ)
- ③ 音読  
・どうわをおぼえる
- ④ はがきのとうかん ※学校にて作成済み



### 《チャレンジ》(※この中から2つえらぶ)

- ・じゆうけんきゅう ・作文 ・工作 ・絵
- ・アイデアちよきんばこ (1 辺が 25 cm以下)
- ・読書感想文

☆「かけ算九九」にもチャレンジしてみましょう!

## 【夏休みのよていひょう】

月 日	曜日	よてい
7/31	土	
8/1	日	
8/2	月	
8/3	火	図書館
8/4	水	
8/5	木	図書館
8/6	金	
8/7	土	
8/8	日	山の日
8/9	月	振替休日
8/10	火	
8/11	水	閉庁日
8/12	木	閉庁日
8/13	金	閉庁日
8/14	土	
8/15	日	

8/16	月	
8/17	火	図書館
8/18	水	
8/19	木	
8/20	金	旧盆(ウンケー)
8/21	土	旧盆(ナカビ)
8/22	日	旧盆(ウークイ)
8/23	月	
8/24	火	
8/25	水	
8/26	木	2学期始業式

### 夏休み図書館利用について

- \*利用時間 9:00~10:30 (江洲区)
- 10:30~12:00 (宮里区)
- 13:00~14:30 (赤道・志林川(高江洲)・校区外)



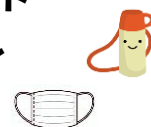
- \*入館時は検温、記名をお願いします。
- \*感染状況によって閉館する場合があります。



○8時までにとう校しましょう。(しきふくでとう校します。)

○もってくるもの (※持ち物には名前を書きましょう!)

- ・よい子のあゆみ ・きわめるなつ(ドリル) ・がんばりノート ・音読カード
- ・夏休みの作品 ・ティッシュ(1はこ) ・ふでばこ ・うわぼき ・エフロン
- ・マスク(よび1まい) ・けんおんシート ・水とう ・ハンカチ



2学期のスタートは

8月29日(月)です!

※給食あり。14時45分下校